



Construction d'un système d'approvisionnement en eau potable du village de Nijnié Sélichté, Ukraine

Le projet en quelques lignes

Le projet présenté se situe en Transcarpatie, dans l'Ouest de l'Ukraine, une région restée à l'abri des combats.

Le projet vise à alimenter en eau potable le village de Nijnié Sélichté, dans la commune de Khust. Les 2500 habitants de ce village disposent de puits, mais l'eau y est contaminée par les effluents de surface et se raréfie en raison du changement climatique.

Experts-Solidaires intervient en appui à l' ATDL, l'Association Transcarpatienne pour le Développement Local, qui est à l'origine du projet, et à la Commune de Khust, où se trouve le village.

Le projet prévoit dans un premier temps l'étude du réseau et ensuite la construction d'un système d'approvisionnement en eau, comprenant des installations de prise d'eau, une unité de traitement de l'eau, un réservoir et des conduites d'eau.



Les objectifs du projet

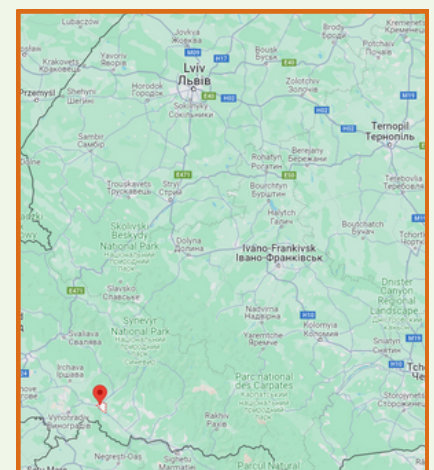
- Amener de l'eau potable dans le village
- Développer le lien entre collectivités françaises et ukrainiennes

Le projet en chiffres

- 1 village: Nijnié Sélichté
- 2 500 bénéficiaires finaux
- 1 an (2023-2024) de mise en œuvre
- 500 m³/ jour: besoin en eau potable
- 2 Experts mobilisés

Les partenaires

- Commune de Khust
- Fondation Artélia
- Association locale ATDL
- BRL Ingénierie
- FONJEP



Localité du village, proche de la frontière avec la Roumanie

Mise en oeuvre du projet

• Phase 1: Phase Etude (APD)

- Mission d'identification (Octobre 2022, rapport de factibilité, Christian Coite)
- Une étude socio-économique
- Une étude de topographie à faire
- Une étude géophysique et carottage en bord de rivière
- Un avant-projet détaillé (conception du système)

• Phase 2 : Réalisations

- 4 puits ou forages, Conduite d'aménée de 4,5km, Réservoir de 150 m3
- Conduites jusqu'aux hameaux du village (21km)

• Montage

- Maitrise d'ouvrage : commune de Khust
- Coordination du projet localement : ATDL
- Assistance technique Experts-Solidaire,
- Mécénat de compétences : Fondation Artelia



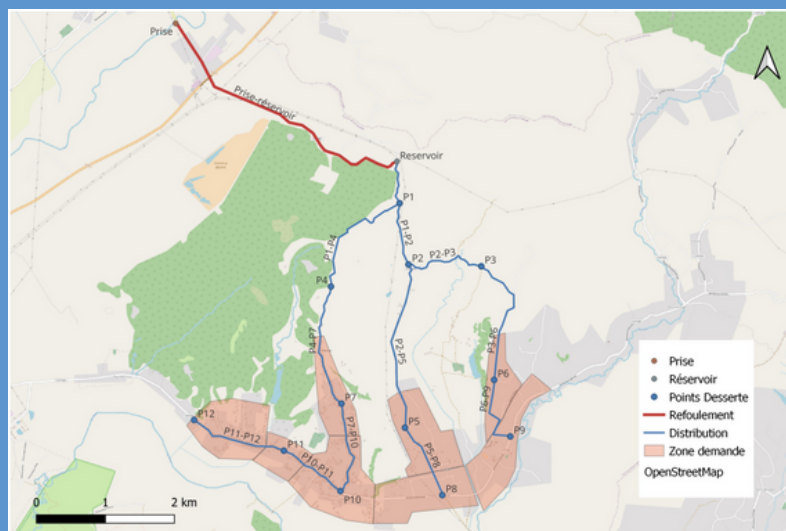
COÛTS PRÉVISIONNELS

- Budget de l'étude : 60 000 EUR

RÉSULTATS ATTENDUS

- Accès à l'eau potable pour les 2500 habitants du village et les déplacés de guerre
- Disponibilité de 500 m3/ jour
- Amélioration de la gestion de la ressource en eau

Synopsis



CONTACT :

Jean-Pierre MAHE, chargé de projet
jpmahé@experts-solidaires.org